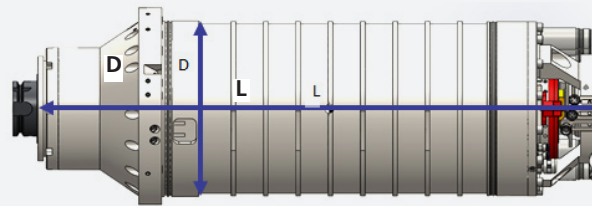
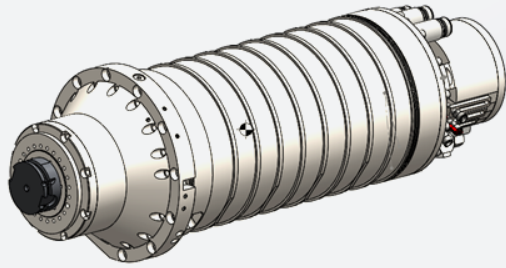


Frässpindel MSP_F15s_H6

DVS
TECHNOLOGY
GROUP

WMZ
MOTORSPINDELN



Artikelnummer				ZS05-018-00K
Maximaldrehzahl			[1/min]	15.000
Gehäuse	Einschubspindel mit Flansch, offener Kühlmantel			
	Länge Spindel [L]		[mm]	660
	Ø Gehäuse [D]		[mm]	200
Lagerung	Anordnung			<< => =>
	Ø Innen	Lager vorne	[mm]	80
		Lager hinten	[mm]	70
Schmierung	Typ	Öl-Luft-Schmierung		
	Schmierstoff	HLP46 oder 68		
Motor	Benennung	AS180/230/8		
	Y	Nennzahl	[1/min]	2.200
		Drehmoment S1 / S6-40%	[Nm]	130 / 200
		Leistung S1 / S6-40%	[kW]	30 / 46
	Δ	Nennzahl	[1/min]	4.800
		Drehmoment S1 / S6-40%	[Nm]	60 / 92
		Leistung S1 / S6-40%	[kW]	30 / 46
	Motorart	asynchron, 8pol		
	Umrichter	SIN 85/141A		
	Kühlmedium	Wasser+Glycol		
Abdichtung	Ausführung	Labyrinthdichtung		
		sperrluftunterstützt		
Spannsystem	Typ	HSK63		
	Betätigungsart	automatisch / hydraulisch		
	Krafterzeugung	Tellerfedern		
	Reinigung	Blasluft		
Spannzustandsüberwachung	Ausführung	digital		
Drehdurchführung	Ausführung	Dichtsatz, lagerlos		
	max. Druck	Kühlmittel	[bar]	80
	max. Druck	geölte Luft	[bar]	10

Werkzeugmaschinenbau Ziegelhain GmbH

Am Entenfang 24
D-34613 Schwalmstadt-Ziegelhain

T +49 6691 9461-0
F +49 6691 9461-20

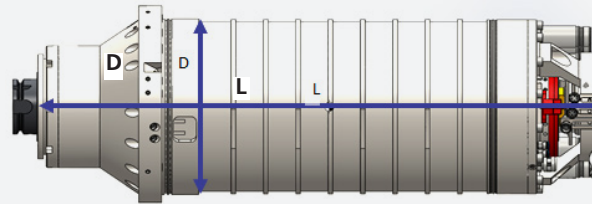
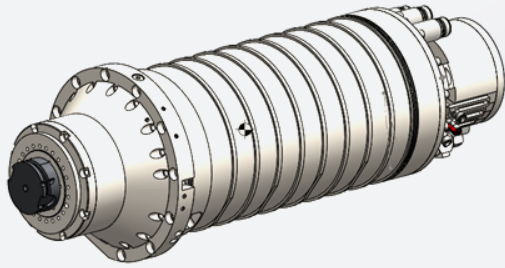
Service-Hotline

für Baugruppen T +49 6691 9461-44
für Maschinen T +49 6691 9461-38

Frässpindel MSP_F15s_H6

DVS
TECHNOLOGY
GROUP

WMZ
MOTORSPINDELN



Artikelnummer		ZS05-018-00K	
Geber	Ausführung	Lenord + Bauer GEL 2444	
	Anzahl Inkremente	256	
Klemmung	Ausführung	Axialbremsscheibe	
	max. Druck	[bar]	80
	Klemmmoment @ p max	[Nm]	500
Optionen	Temperatursensor		
	Schwingungssensor		
	gelagerte Drehdurchführung		
	geschlossener Kühlmantel		
	Fett-Dauerschmierung	1/min	12.500
	Spannsystem CAPTO C6		

Werkzeugmaschinenbau Ziegenhain GmbH

Am Entenfang 24
D-34613 Schwalmstadt-Ziegenhain

T +49 6691 9461-0
F +49 6691 9461-20

Service-Hotline

für Baugruppen T +49 6691 9461-44
für Maschinen T +49 6691 9461-38