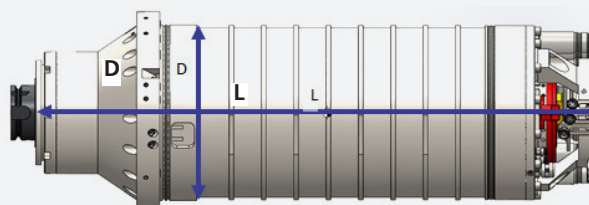
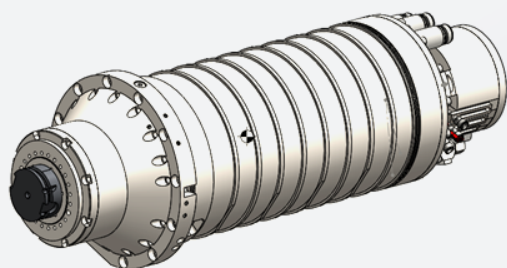


Frässpindel MSP_F20s_H6



WMZ
MOTORSPINDELN



Artikelnummer				ZS05-008-00K
Maximaldrehzahl			[1/min]	20.000
Gehäuse	Einschubspindel mit Flansch, offener Kühlmantel			
	Länge Spindel [L]		[mm]	660
	Ø Gehäuse [D]		[mm]	200
Lagerung	Anordnung		<< =>	=>
	Ø Innen	Lager vorne	[mm]	80
		Lager hinten	[mm]	70
Schmierung	Typ	Öl-Luft-Schmierung		
	Schmierstoff	HLP 46 / 68		
Motor	Benennung	AS180/230		
	Y	Nenn Drehzahl	[1/min]	2.800
		Drehmoment S1 / S6-40%	[Nm]	85 / 130
		Leistung S1 / S6-40%	[kW]	25 / 40
	Δ	Nenn Drehzahl	[1/min]	6.000
		Drehmoment S1 / S6-40%	[Nm]	40 / 65
		Leistung S1 / S6-40%	[kW]	25 / 40
	Motorart	asynchron, 4pol		
	Umrichter	SIN 60/113A		
	Kühlmedium	Wasser+Glycol		
Abdichtung	Ausführung	Labyrinthdichtung		
		sperrluftunterstützt		
Spannsystem	Typ	HSK63		
	Betätigungsart	automatisch / hydraulisch		
	Krafterzeugung	Tellerfedern		
	Reinigung	Blasluft		
Spannzustandsüberwachung	Ausführung	digital		
Drehdurchführung	Ausführung	Dichtsatz, lagerlos		
	max. Druck	Kühlmittel	[bar]	80
	max. Druck	geölte Luft	[bar]	10
Geber	Ausführung	Lenord + Bauer GEL 2444		
	Anzahl Inkremente	256		

Werkzeugmaschinenbau Ziegenschain GmbH

Am Entenfang 24
D-34613 Schwalmstadt-Ziegenschain

T +49 6691 9461-0
F +49 6691 9461-20

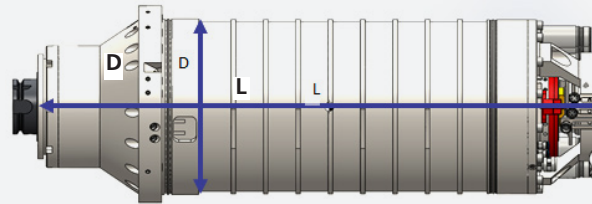
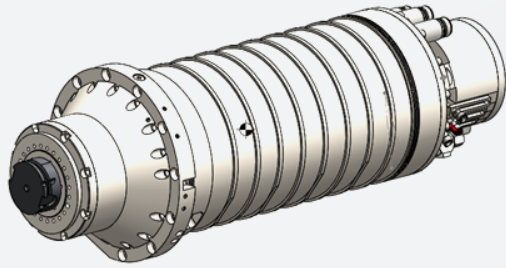
Service-Hotline

für Baugruppen T +49 6691 9461-44
für Maschinen T +49 6691 9461-38

Frässpindel MSP_F20s_H6

DVS
TECHNOLOGY
GROUP

WMZ
MOTORSPINDELN



Artikelnummer		ZS05-008-00K	
Klemmung	Ausführung	Axialbremsscheibe	
	max. Druck	[bar]	80
	Klemmmoment @ p max	[Nm]	500
Optionen	Temperatursensor		
	Schwingungssensor		
	gelagerte Drehdurchführung		
	geschlossener Kühlmantel		
	Fett-Dauerschmierung		
	Spannsystem CAPTO C6		
	Drehzahl	1/min	24.000

Werkzeugmaschinenbau Ziegenhain GmbH

Am Entenfang 24
D-34613 Schwalmstadt-Ziegenhain

T +49 6691 9461-0
F +49 6691 9461-20

Service-Hotline

für Baugruppen T +49 6691 9461-44
für Maschinen T +49 6691 9461-38