

DISKUS WERKE SCHLEIFTECHNIK

## **EFFIZIENTE UND PROFITABLE PROZESSSICHERUNG**

Optimierung und Wartung ihrer Maschinen



## 04

### Das Unternehmen

Seit 1911 führend im Planseiten- und Doppel-Planseiten-Schleifen, bietet DISKUS WERKE Schleiftechnik umfassende Wartungsdienste für über 2.000 spezialisierte Maschinen.

## 06

### Wartung, Reparatur & Retrofit

Wir verlängern die Lebensdauer Ihrer DISKUS-Maschinen durch Wartung, Reparaturen und Modernisierungen.



# Inhaltsverzeichnis

# 14

## Ferndiagnose und Fernwartung

Mit unserer einfachen Fernwartung sparen Sie Zeit und Kosten, reduzieren Stillstandszeiten und maximieren die Maschinenleistung.



# 20

## IONIC, Ersatz- und Verschleißteile

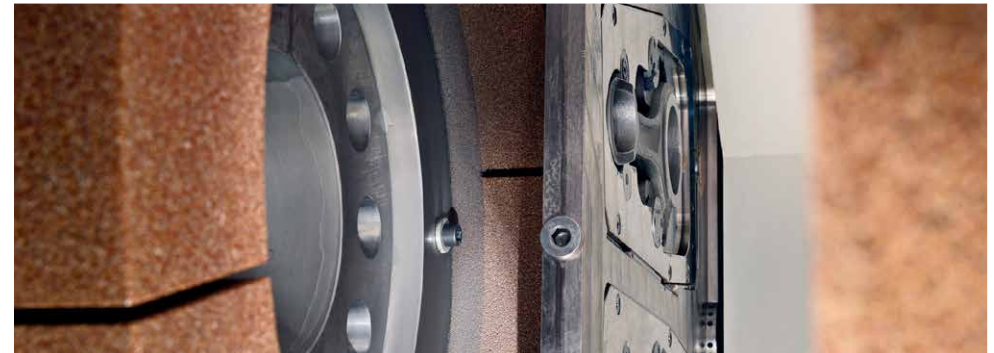
Unsere hochwertigen Ersatzteile und schneller Service sichern die Langlebigkeit und maximale Betriebszeit Ihrer DISKUS-Maschinen.

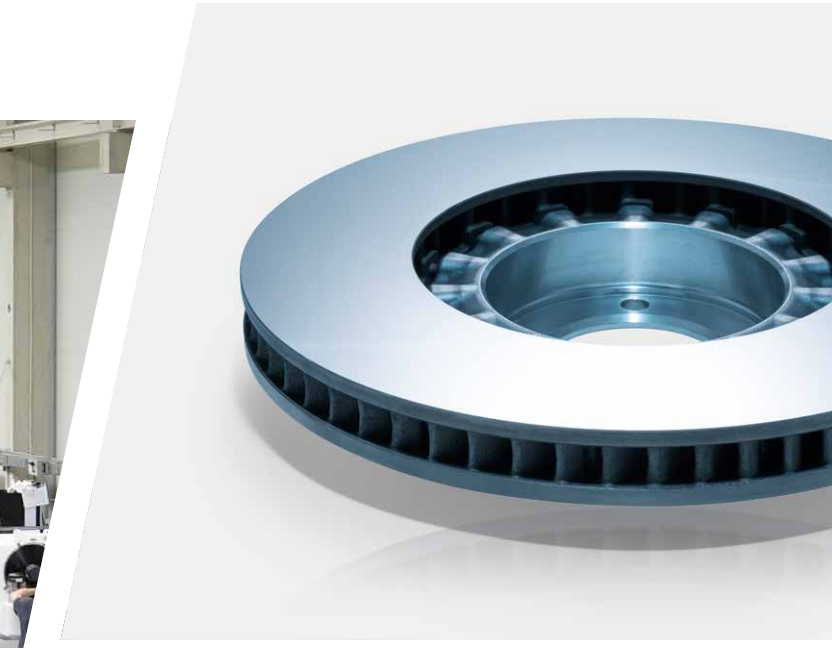


# 24

## Schulungen und Prozessoptimierung

Optimieren Sie Ihre Produktion mittels Schulungen und detaillierter Prozessanalyse für maximale Effizienz und Produktqualität.





## DISKUS WERKE SCHLEIFTECHNIK

Seit seiner Gründung im Jahr 1911 hat sich das Unternehmen als Pionier im Bereich des Planseiten- und Doppel-Planseiten-Schleifens etabliert, besser bekannt unter dem Begriff „DISKUS-Schleifen“. Mit über einem Jahrhundert an Fachwissen hat es mehr als 2.000 maßgeschneiderte, robuste Maschinen entwickelt, die auch nach Jahrzehnten des Einsatzes höchste Präzision bieten.

Die Produkte des Unternehmens finden breite Anwendung in verschiedenen Industriezweigen, darunter Automobil, Wälzlager, Uhren, sowie Glas- und Keramikindustrie und zeugen von seiner Anpassungsfähigkeit und technologischen Vielfalt.

Um die Lebensdauer und Effizienz seiner Maschinen zu maximieren, bietet das Unternehmen umfassende Dienstleistungen an, einschließlich Wartung, Reparatur, Retrofit, Ferndiagnose, Fernwartung, Ersatzteilversorgung sowie Schulungen und Produktionsbegleitung. Dies unterstreicht sein Engagement für Qualität, Kundenservice und technologische Innovation.

## DAS UNTERNEHMEN IM VERBUND DER DVS TECHNOLOGY GROUP

Die DVS TECHNOLOGY GROUP besteht aus erfahrenen Unternehmen, deren Fokus auf den Bearbeitungstechnologien Drehen, Verzahnen, Schleifen und Honen liegt. Weltweit beschäftigt die DVS TECHNOLOGY GROUP mehr als 1050 Mitarbeiter und gilt als führender Systemanbieter von Maschinen, Werkzeugen und Fertigungslösungen für die Weich- und Hartbearbeitung von Komponenten.

Die DVS TECHNOLOGY GROUP gliedert sich in die folgenden Geschäftsbereiche:

### DVS Machine:

Herstellung und Verkauf von hochpräzisen Werkzeugmaschinen und Automatisierung

### DVS International Sales & Service:

lokale DVS-Ansprechpartner für Vertrieb und Service in den internationalen Märkten.

### DVS Services & Tools:

kundenspezifische Entwicklung, Herstellung und Vertrieb von Maschinenkomponenten, Werkzeugen und Schleifmitteln, sowie der dazugehörigen Services.

## KERNTECHNOLOGIEN IM FOKUS



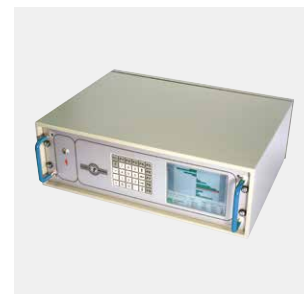
WARTUNG & REPARATUR



RETROFIT



FERNWARTUNG



IONIC & ERSATZTEILE



SCHULUNG



PROZESSOPTIMIERUNG



# Wartung, Reparatur & Retrofit

## Aus alt mach neu

Die Lebensdauer zuverlässiger Werkzeugmaschinen hängt entscheidend von regelmäßiger Wartung und gegebenenfalls notwendigen Reparaturen ab. Unser geschultes und leidenschaftliches Team, kombiniert mit einer gut ausgestatteten Ersatzteilversorgung, garantiert kurze Stillstandzeiten und optimale Funktionalität Ihrer Maschinen. Wir setzen nicht nur auf herkömmliche Instandhaltung, sondern bieten Ihnen

umfassende Lösungen. Unabhängig vom Alter oder Zustand Ihrer Maschinen führen wir nicht nur Wartungs- und Reparaturarbeiten durch, sondern auch Optimierungen, Modernisierungen und komplette Retrofits. Wir geben Ihren DISKUS-Maschinen ein zweites Leben und sorgen dafür, dass sie den ständig wachsenden Anforderungen der modernen Fertigungstechnologie gerecht werden.

### OPTIMALE WARTUNG DANK WARTUNGSVERTRÄGE!





## Inspektion

### Regelmässige Wartung sichert die Leistungsfähigkeit der Maschine

In einer Inspektion unterziehen wir Ihre Maschine einer technischen Kontrolle. Mittels einer Checkliste, die unsere Techniker mit Ihnen gemeinsam erstellen, haben Sie einen Überblick über den Zustand Ihrer Maschine. Durch eine regelmäßige Inspektion werden vorhandene Mängel frühzeitig erkannt, die Anzahl an Stillstän-

den maßgeblich reduziert und die Verfügbarkeit Ihrer DISKUS-Maschinen erhöht. Im Falle eines Ersatzteilbedarfs erfolgt der Austausch notwendiger Bauteile durch DISKUS WERKE Schleiftechnik stets mit Funktionsgewährleistung.

### Wir führen für Sie folgende Inspektionen durch:

- Geometrische Überprüfung
- Überprüfung Schmierung
- Lagergeräuschmessung
- Lagermessung der Spindeln
- Begutachtung der Verschleißteile





# Retrofit

## Mechanik & Elektrosteuerung

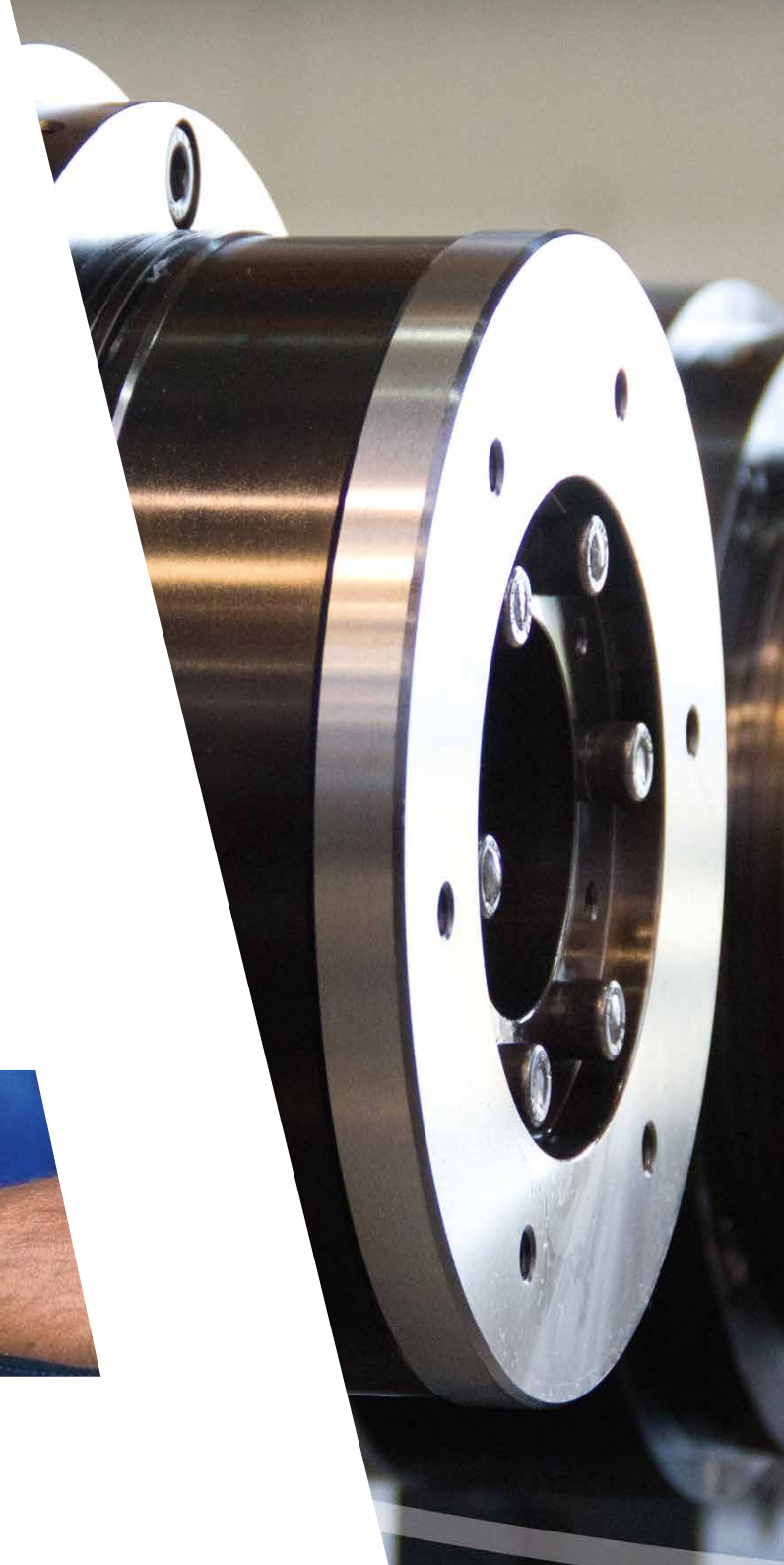
Zeigen Ihre Werkzeugmaschinen erste Anzeichen des Alters? Bei DISKUS WERKE Schleiftechnik bringen wir sie wieder in Topform! Es ist allgemein bekannt, dass die Zuverlässigkeit und Lebensdauer hochwertiger Maschinen maßgeblich von einer regelmäßigen Wartung und den notwendigen Reparaturen abhängen. Aber unser Serviceangebot geht weit über die Standards der herkömmlichen Instandhaltung hinaus.

Deshalb bieten wir nicht nur grundlegende Wartungs- und Reparaturdienste an. Unser umfassendes

Servicepaket umfasst ebenso gezielte Optimierungen, um Ihre Anlagen auf den neuesten Stand der Technik zu bringen, Modernisierungen, die die Effizienz und Produktivität steigern, sowie vollständige Retrofits, die alten Maschinen neues Leben einhauchen. Unser Ziel ist es, die Funktionsfähigkeit, Effizienz und Lebensdauer Ihrer Werkzeugmaschinen zu maximieren. Mit DISKUS WERKE Schleiftechnik investieren Sie in die Zukunft Ihrer Produktion, sichern die Qualität Ihrer Arbeit und steigern die Gesamtperformance Ihres Maschinenparks.

## Folgende Maßnahmen sind bei einem Retrofit inbegriffen:

- Ist-Aufnahme der Maschine
- Austausch sämtlicher Verschleißteile
- Reinigung der mechanischen Teile
- Neue Lackierung
- Siemens Steuerung
- Neue Elektrik, neuer Schaltschrank, EMV-geprüft
- Neue Sicherheitstechnik, neue CE
- Inbetriebnahme mit Funktions- und Qualitätsnachweis Schulung





## Original Baugruppen

### Neu oder Austausch

DISKUS WERKE Schleiftechnik steht für Maschinen und Baugruppen, die Präzision und Langlebigkeit in der Industrie garantieren. Unsere Produkte sind entwickelt, um den hohen Anforderungen moderner Fertigungsprozesse gerecht zu werden, mit einem Fokus auf Innovation und Zuverlässigkeit.

Trotz der hohen Qualität unserer Maschinen, kann der kontinuierliche Einsatz über die Jahre zu Verschleiß führen. Um die Leistungsfähigkeit und Effizienz Ihrer Anlagen zu erhalten, empfehlen wir, auf Anzeichen

von Abnutzung zu achten und betroffene Baugruppen rechtzeitig auszutauschen. Dies verhindert nicht nur ungewollte Stillstandzeiten, sondern sichert auch die beständige Qualität Ihrer Produktion.

Wir sind mehr als nur ein Anbieter; wir sind Ihr Partner für die Instandhaltung und Optimierung Ihrer Schleiftechnik. Unsere Experten stehen bereit, um Sie bei der Wahl geeigneter Wartungsstrategien und Ersatzteile zu unterstützen.

### Folgende Baugruppen tauschen wir gerne aus:

- Hauptspindel-Antriebe
- Vorschubsysteme (Schlitten für Zustellachsen)
- Abricht-Baugruppe, deren Werkstückvorschub/-antriebssysteme
- Scheiben-Wechselhilfe
- Planetengetriebe
- Messtaster / Lagekontrolle



# Überholungen von Baugruppen

Aus alt macht neu. – Vom Oldtimer zur Neumaschine.

Mit dem umfassenden Überholungsservice investieren Sie in die Zukunft Ihrer Produktionsmittel und verlängern deren Lebensdauer kosteneffektiv, ohne komplette Baugruppen austauschen zu müssen. Wir führen eine gründliche Analyse Ihrer Anlagen durch, erstellen einen auf Ihre Bedürfnisse zugeschnittenen Kostenvorschlag und setzen Ihre Maschinen mit minimalen

Kosten und Ausfallzeiten wieder instand, unter Berücksichtigung neuester Technologien. Vertrauen Sie auf unsere Expertise, um die Leistungsfähigkeit Ihrer Anlagen zu maximieren und eine nachhaltige Wertsteigerung zu erzielen, die sich in verbesserter Produktionsqualität und Betriebseffizienz widerspiegelt.

## Wir bieten Ihnen eine Überholung folgender Baugruppenkomponenten an:

- Neue Lagerung der Motorspindeln
- Neue Pinolen und Schleifwellen
- Abricht-Baugruppen
- Werkstück-Vorschubgetriebe
- IONIC-Messtaster
- Lage-Kontroll-System





## Mechanische Grundüberholung

Aus alt macht fast neu.

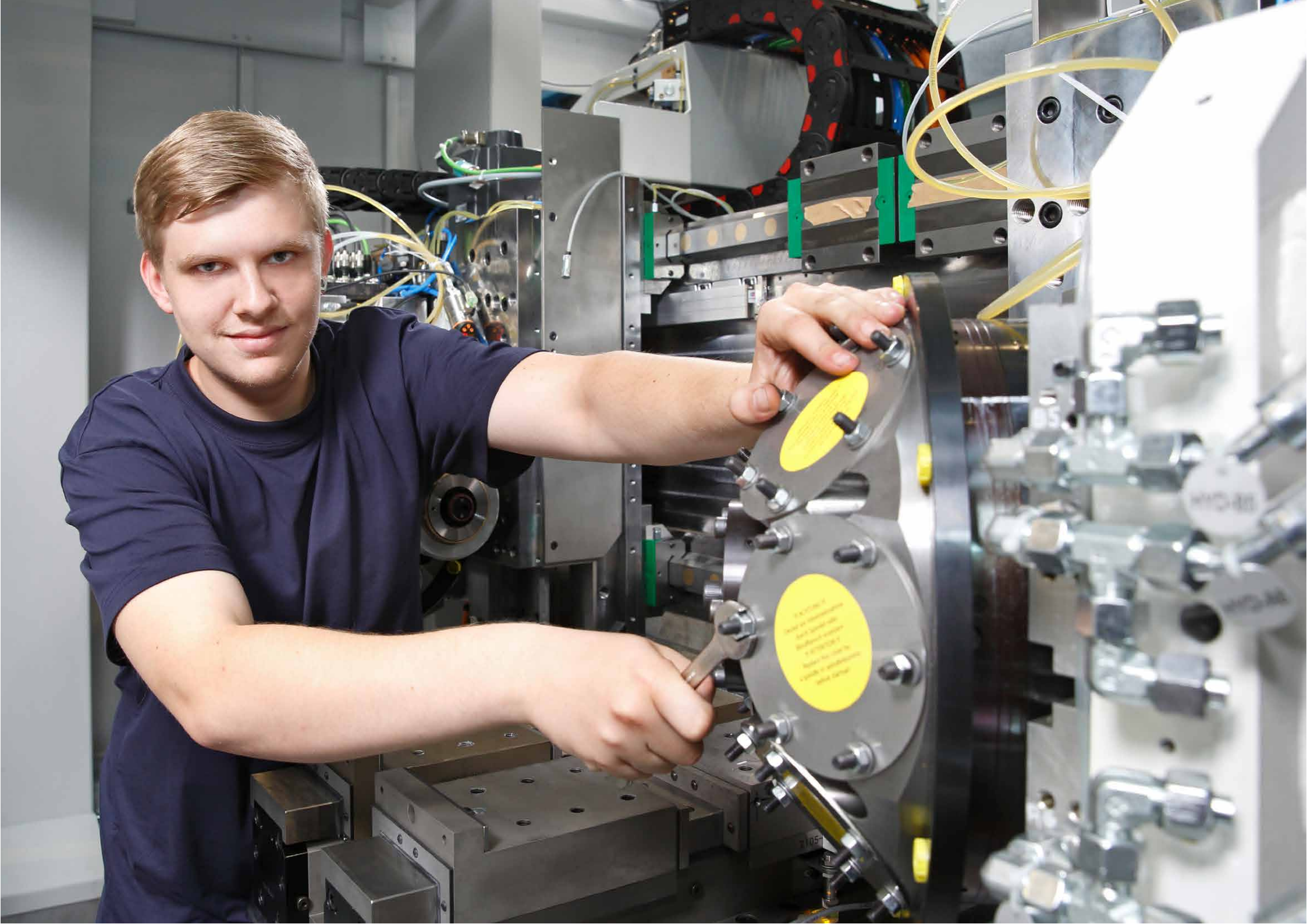
Entdecken Sie unseren Service der mechanischen Grundüberholung für eine umfassende Erneuerung Ihrer Anlagen. Wir beginnen mit einer detaillierten Bestandsaufnahme, ersetzen alle Verschleißteile, reinigen und lackieren die mechanischen Komponenten neu. Eine sorgfältige Inbetriebnahme und abschließende Funktions- sowie Qualitätsprüfungen stellen sicher, dass Ihre Maschinen optimal laufen. Unser zielgerichteter Prozess garantiert eine verbesserte Leistung und eine verlängerte Lebensdauer Ihrer Anlagen.

Unser Prozess gewährleistet nicht nur die Wiederherstellung der Maschinenleistung, sondern trägt auch dazu bei, zukünftige Ausfallzeiten zu minimieren und die Effizienz Ihrer Produktionslinie zu steigern. Durch die Anwendung modernster Techniken und Materialien in der Überholung sichern wir eine nachhaltige Wertsteigerung Ihrer Anlagen. So profitieren Sie langfristig von einer zuverlässigen und leistungsfähigen Maschinerie, die den Anforderungen Ihres Betriebs gerecht wird.

### Die mechanische Grundüberholung beinhaltet folgende Arbeitsschritte:

- Ist-Aufnahme der Mechanik
- Austausch sämtlicher Verschleißteile
- Reinigung der mechanischen Teile
- Neue Lackierung
- Inbetriebnahme mit Funktions- und Qualitätsnachweis







# Ferndiagnose und Fernwartung

## Maximieren Sie Maschinenleistung

Nutzen Sie unsere Fernwartung und sparen Sie Zeit und Geld. Die Integration und Durchführung der Fernwartung ist auch bei älteren CNC-Steuerungen einfach. Verbinden Sie Ihre Maschine einfach über Ihre Telefonleitung oder über das Internet (kabelgebunden oder WLAN). Neben der Überprüfung der elektrischen Komponenten ermöglicht unsere Fernwartung auch eine umfassende Soft-

wareanalyse. Durch das Erkennen von Fehlern in Echtzeit können Stillstandszeiten deutlich reduziert werden. Der Einsatz von Kundendienst und Technikern vor Ort entfällt, was zu erheblichen Kosteneinsparungen führt. Setzen Sie auf die Fernwartung von DISKUS WERKE Schleiftechnik und holen Sie das Maximum an Leistung und Verfügbarkeit aus Ihren Maschinen heraus.

### FEHLERERKENNUNG IN ECHTZEIT, REDUZIERT STILLSTANDZEITEN





## Quick Support

### Schneller und unkomplizierter Support

Stehen Sie vor Herausforderungen mit Ihrer DISKUS-Maschine? Wir verstehen, dass effiziente Lösungen entscheidend sind. Unser engagiertes Fachpersonal steht Ihnen telefonisch zur Verfügung, um eine schnelle und unkomplizierte Unterstützung zu bieten. Ganz gleich,

ob es um technische Fragen, Störungen oder Optimierungsmöglichkeiten geht – wir sind hier, um Ihnen zu helfen und sicherzustellen, dass Ihre DISKUS-Maschine optimal funktioniert.

**Kontaktieren Sie unser Fachpersonal telefonisch für die erste schnelle Unterstützung.**

#### Das Quicksupport beinhaltet:

- Support bei dem Schleifprozess
- Support bei den Technischen Problemen
- Störungsbehebung
- Support bei IONIC
- Online Support (wenn Ferndiagnose vorhanden)

#### Vorteile:

- Schnelle Unterstützung
- Unkomplizierte Abwicklung
- Keine weiteren Bestellprozesse in Ihrem Haus nötig





# Talk2M

## Ihre Hardware für einen sicheren und effizienten Fernzugriff

Talk2M steht an der Spitze der Innovation im Bereich der sicheren industriellen Cloud-Fernwartungsplattformen, indem es durch eine umfangreiche globale Serverinfrastruktur eine beispiellose Zuverlässigkeit, Effizienz und Sicherheit für die Fernüberwachung und -wartung Ihrer DISKUS-Maschinen gewährleistet. Mit einer beeindruckenden Anzahl an Benutzerkonten stellt Talk2M sicher, dass Nutzer von einer nahtlosen und vollständig dokumentierten Verbindungshistorie profitieren, was die Plattform zu einem unentbehrlichen Werkzeug in der fortschrittlichen Industrie 4.0 macht.

Seit seiner Einführung im Jahr 2006 hat Talk2M kontinuierlich seine Position als zentrales Verbindungsglied in der digitalen Wertschöpfungskette gefestigt und dabei geholfen, die Effizienz und Produktivität in zahlreichen Anwendungsfällen zu steigern. Unser Engagement für Innovation und Kundensupport ist unübertroffen, und wir sind bestrebt, unseren Nutzern nicht nur eine Platt-

form zu bieten, sondern eine umfassende Lösung, die auf ihre spezifischen Bedürfnisse zugeschnitten ist.

Wir bieten umfangreichen Support für Ihre bestehende Talk2M-Integration und beraten Sie gerne bei der Implementierung von Talk2M in ältere DISKUS-Maschinen, um deren Funktionalität und Leistungsfähigkeit zu verbessern. Unser Expertenteam steht bereit, um Sie bei jedem Schritt zu unterstützen und sicherzustellen, dass Sie das volle Potenzial von Talk2M ausschöpfen können.

Zögern Sie nicht, uns zu kontaktieren, um eine individuelle Beratung zu erhalten und mehr darüber zu erfahren, wie Talk2M die Fernwartung Ihrer Anlagen revolutionieren kann. Entdecken Sie heute mit uns die Zukunft der industriellen Fernwartung und wie Talk2M dazu beitragen kann, Ihre Betriebsabläufe zu optimieren und Ihre Wettbewerbsfähigkeit zu steigern.





## Fernwartung

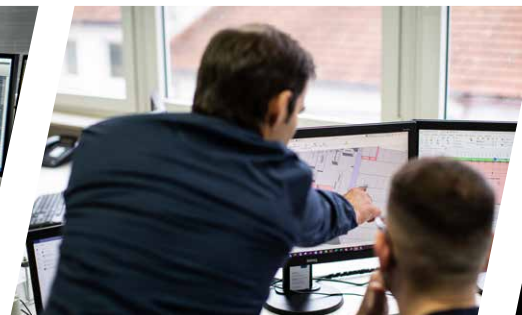
### Expertensupport mit nur einem Klick

In vielen Fällen erweist sich der Einsatz eines Servicetechnikers direkt vor Ort zwar als notwendig, jedoch lässt sich durch die fortschrittliche Fernwartungstechnologie der DISKUS WERKE Schleiftechnik häufig der damit verbundene hohe Zeit- und Kostenaufwand umgehen. Die Fernwartungslösungen bieten Ihnen die Flexibilität, signifikante Einsparungen in Bezug auf Zeit und Geld zu realisieren. Durch eine Modernisierung Ihrer älteren CNC-Steuerungen, die entweder über Ihre bestehende Telefonleitung oder direkt via Internet erfolgen kann, eröffnen sich neue Dimensionen der Maschinenwartung und -optimierung.

Unser umfassendes Fernwartungs-System erlaubt es Ihnen, eine detaillierte Diagnose und Überprüfung sowohl der elektrischen Bauteile als auch der installierten Software durchführen zu lassen. Basierend auf Ihren spezifischen Freigaben ist es unserem qualifizierten Servicetechniker möglich, notwendige Systemaktualisierungen und Optimierungen aus der Ferne vorzunehmen.

Darüber hinaus ermöglicht Ihnen unsere Fernwartungslösung eine proaktive Instandhaltung. Durch regelmäßige Überwachung und vorausschauende Wartungsarbeiten lassen sich potenzielle Probleme frühzeitig identifizieren und beheben, bevor sie zu größeren Ausfallzeiten führen. Diese Art der Wartung unterstützt Sie dabei, die Betriebsbereitschaft Ihrer Anlagen zu maximieren und sorgt für einen reibungslosen Produktionsablauf.

Wir bei DISKUS WERKE Schleiftechnik verstehen, dass jede Minute Stillstand erhebliche Kosten verursachen kann. Deshalb sind wir bestrebt, Ihnen Lösungen anzubieten, die nicht nur Ihre Effizienz steigern, sondern auch die Zuverlässigkeit und Performance Ihrer Maschinen langfristig sichern.







SCHLEIFTECHNIK GMBH



# IONIC, Ersatz- und Verschleißteile in Originalqualität

## Höchste Passgenauigkeit

Qualität steht bei uns an erster Stelle: Unsere Ersatz-, Verschleiß- und Zubehörteile zeichnen sich nicht nur durch ihre präzise Passform aus, sondern auch durch die bewährte Langlebigkeit von DISKUS WERKE Schleiftechnik. Jedes Teil wurde speziell entwickelt, um die Anforderungen Ihrer Maschinen zu erfüllen. Die Originalqualität ist nicht nur eine Investition in die Gegenwart, sondern auch in die Zukunft. Sie trägt dazu bei, Stillstandzeiten zu minimieren und die Betriebszeit Ihrer DISKUS-Maschinen zu maximieren.

Für die IONIC, eine Prozessregeleinrichtung zur rechnergestützten Regelung des Fertigmaßes von Werkstücken beim Schleifen, bieten wir im Falle eines Ausfalls nicht nur einen Ersatz, sondern auch die Möglichkeit eines Austauschgeräts oder einer Leih-IONIC an. Unsere Experten stehen bereit, um bei einem Defekt Ihre Geräte und Messtaster schnell und zuverlässig zu reparieren. Dieser umfassende Service gewährleistet, dass Ihre IONIC stets einsatzbereit ist und Sie sich auf die Präzision Ihrer Messungen verlassen können.

**QUALITÄT SICHERT LANGLEBIGKEIT UND MINIMIERT STILLSTAND.**





## Ersatz-, Verschleiß- & Zubehörteile

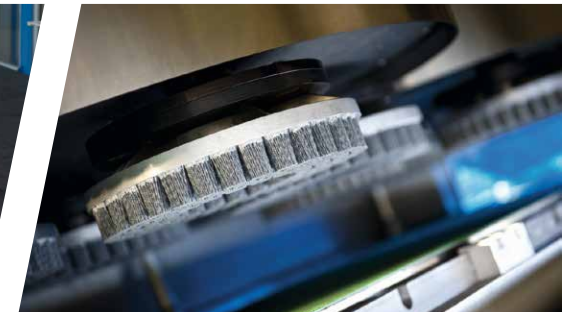
Auf unsere Expertise können sie bauen

Für maximale Verfügbarkeit und minimale Stillstandzeiten Ihrerer DISKUS-Maschinen sind wir optimal ausgerüstet. Damit auch nach einer Reparatur Ihre Maschine wieder wie gewohnt präzise und zuverlässig arbeitet, setzen wir ausschließlich Teile in Originalqualität ein.

DISKUS WERKE Schleiftechnik bietet Ihnen maßgeschneiderte Bauteile für eine nachgewiesene Langlebigkeit. Der Einbau erfolgt durch unser erfahrenes Team mit vollständiger Funktionsgewährleistung.

**Wir bieten alle wesentlichen Komponenten für Ihre DISKUS-Maschine; hier ein Auszug:**

- Lager
- Trag- und Schleifscheiben
- Schleifwellen
- Dreheinführungen
- Motorspindeln
- Messmeister
- Faltenbälge
- Pinolen
- IONIC-Taster / Messtaster
- Tischplatten und Niederhalter
- Transportscheiben
- Ersatzteilkpaket
- Messtasterspitzen



# Prozessoptimierung durch IONIC

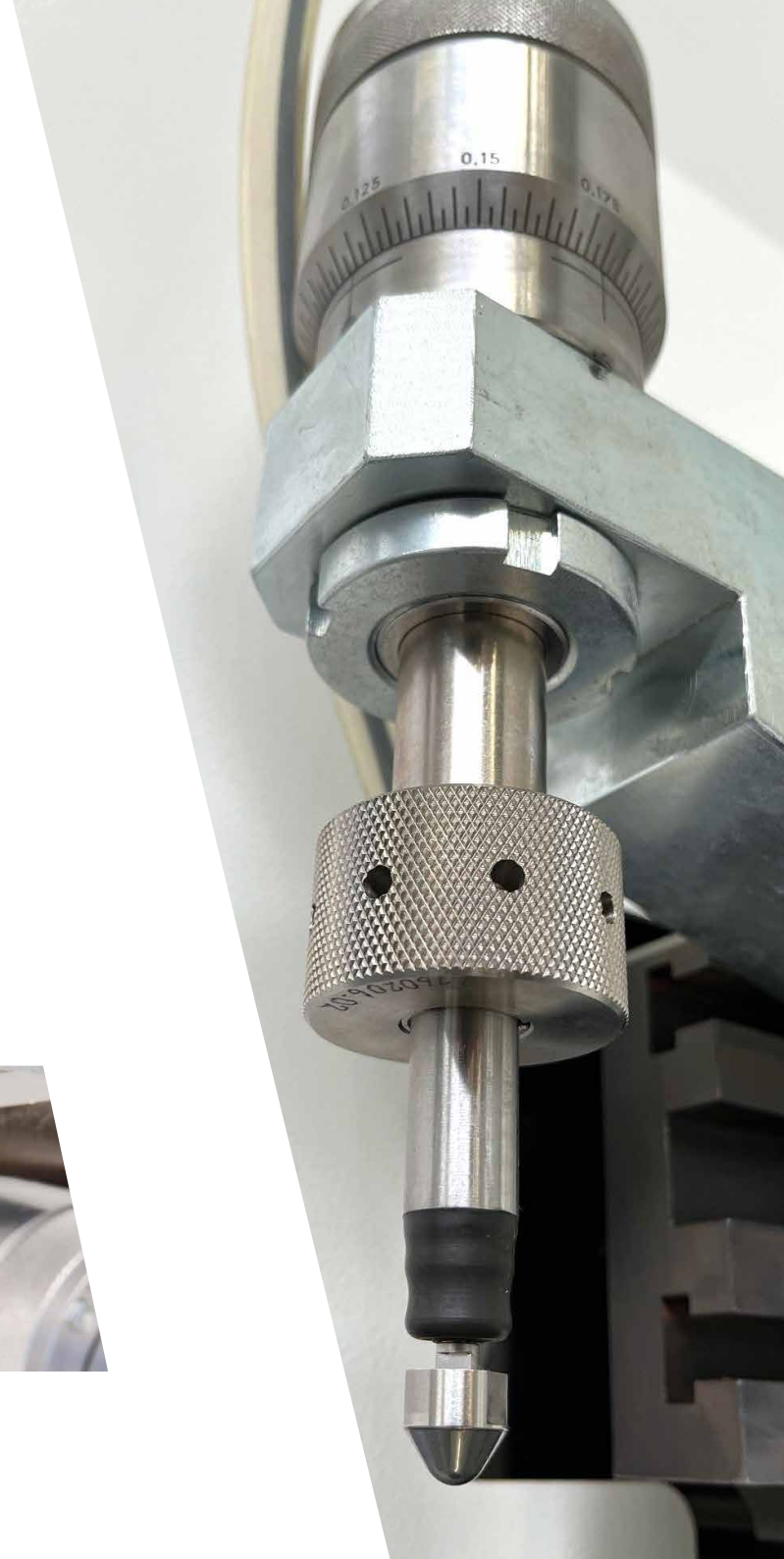
Als Ersatz- oder Leihgerät verfügbar

Die DISKUS WERKE „IONIC18“ Prozessregelung ist speziell für präzise Messungen in Maschinen mit In- oder Post-Prozess-Anwendungen konzipiert. Ihre vielseitigen Funktionen umfassen die Erfassung und Auswertung von Messsignalen zur Steuerung von Planschleifmaschinen, einschließlich der CNC-Signalausgabe für die Prozessregelung. Die IONIC18 ist in zwei Varianten erhältlich: Als eigenständiges Gerät und als integrierte

Lösung in der Maschine. Zusätzlich bietet der integrierte Netzwerkanschluss die Möglichkeit für eine nahtlose Integration in Ihr Netzwerk. Wird im Rahmen der Wartung ein Problem erkannt, bieten wir Ihnen ein Leihgerät für die Reparaturdauer, aber auch Ersatzgeräte an.

## Entdecken Sie die Features unserer IONIC-Einheit:

- Integrierter Monitor
- Plausibilitätsprüfung der Eingaben
- Hardware Upgrades möglich
- Bildschirmanzeigen in Menüform
- Eingabesperre mittels Schlüsselschalter verfügbar
- Optional mit Adapter für ältere Versionen erhältlich





DISKUS WERKE

SCHLEIFTECHNIK





# Schulungen und Prozessoptimierung

## Maximale Effizienz durch Schulung nach Maß

Das doppelseitige Schleifen oder auch Doppelplanschleifen ist ein hoch spezialisierter und komplexer Prozess. Um eine DISKUS-Maschine optimal zu nutzen, ist ein fundiertes Verständnis dieses Verfahrens entscheidend. Unsere maßgeschneiderten Schulungen bieten Ihnen nicht nur ein grundlegendes Verständnis des Schleifverfahrens und der Maschineneinstellungen, sondern auch tiefe Einblicke in die Feinheiten dieses speziellen Prozesses.

Zusätzlich zu Schulungen bieten wir eine detaillierte Prozessoptimierung an. Durch eine gründliche Analyse der Möglichkeiten und das Erkennen von Leistungsreserven in Ihrem bestehenden Prozess erhalten Sie von uns eine präzise Einschätzung der Potenziale. Dieser individuelle Ansatz ermöglicht es Ihnen, die Effizienz Ihrer Produktion zu steigern und gleichzeitig die Qualität Ihrer Endprodukte zu verbessern.

**SCHULUNG OPTIMIERT DIE EFFIZIENZ.**





## Fundiertes Verständnis dank praxisnaher Schulung

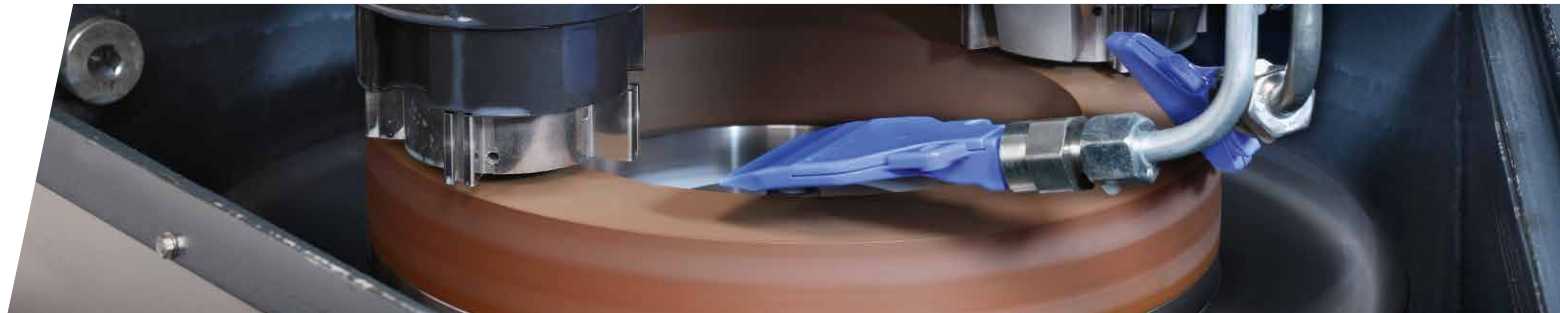
### „DISKUS-SCHLEIFEN“ Basisschulung

Ein fundiertes Verständnis des spezialisierten Doppel-Seitenschleifprozesses ist entscheidend, um Ihre DISKUS-Maschine optimal zu nutzen. Unser Kurs bietet Ihnen intensive Einblicke in die technischen Details, Einstellungen und Feinheiten dieses Verfahrens, um die Effizienz und Qualität Ihrer Bearbeitung zu maximieren. Sie lernen die Theorie hinter dem Schleifprozess, die Auswahl von Schleifmitteln, die Bedeutung der Kühlmittel und die Anpassung von Prozessparametern kennen, um die Produktion zu optimieren und die Qualität zu sichern. Durch eine Mischung aus Theorie und Praxis werden Sie

nicht nur mit dem Doppel-Seitenschleifprozess vertraut, sondern erwerben auch praktische Fähigkeiten für eine effektive Maschineneinstellung und -bedienung. Dies führt zu gesteigerter Produktionseffizienz, verbesserter Produktqualität und reduzierten Betriebskosten. Der Kurs bereitet Sie darauf vor, Ihre Produktionskapazitäten zu erweitern und Ihre Marktposition zu stärken.

### Mit unserem Schulungsmodul erlernen Sie:

- Grundkenntnisse zur Schleifscheibenauswahl
- Was passiert in der Schleifzone?
- Was sind die Tiltungswinkel?
- Welchen Einfluss hat die Tiltung?
- Welchen Einfluss haben Drehzahlen?
- Welchen Einfluss hat die Abrichtkontur?
- Wie vermeide ich Anschliffe?
- Wie beeinflusse ich das Schliffbild?
- Wann richte ich ab?



# IONIC Schulung

## „DISKUS-SCHLEIFEN“ Aufbaulehrgang

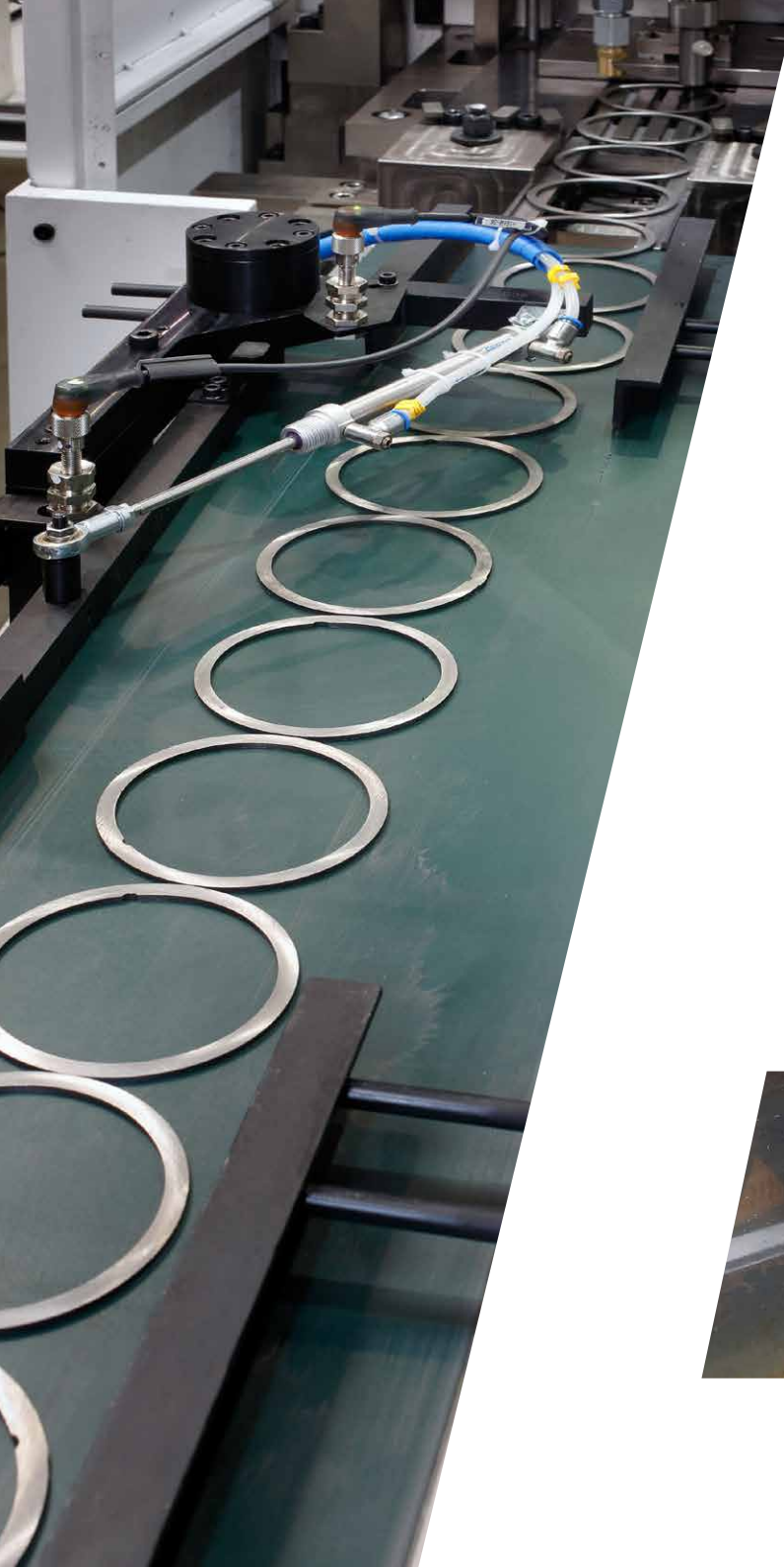
Die DISKUS-IONIC ermöglicht präzise Produktionsmessungen direkt in der Maschine für In- und Post-Prozess-Anwendungen. Sie umfasst Mess-Signalaufnahme, Datenanalyse für Planschleifmaschinensteuerung und CNC-Signalausgabe zur Prozessoptimierung. Unsere Schulung vermittelt Ihnen, wie Sie die IONIC effektiv nutzen, um ihr volles Potenzial auszuschöpfen. Sie lernen, Messdaten präzise zu erfassen und zu analysieren,

um die Maschinenleistung zu steuern und den Produktionsprozess anzupassen. Die Schulung deckt auch die CNC-Parameteranpassung ab, um Effizienz und Produktqualität zu erhöhen. Praktische Übungen stärken Ihre Fähigkeit, die IONIC für kontinuierliche Prozessverbesserungen einzusetzen, was zu gesteigerter Maschinenleistung und verbesserter Produktqualität führt.

### Mit diesem Schulungs-Modul erlernen Sie:

- Grundkenntnisse und Funktion der IONIC Prozessregelung
- Feinjustage der IONIC am eingerichteten Prozess
- Automatische und manuelle Korrektur





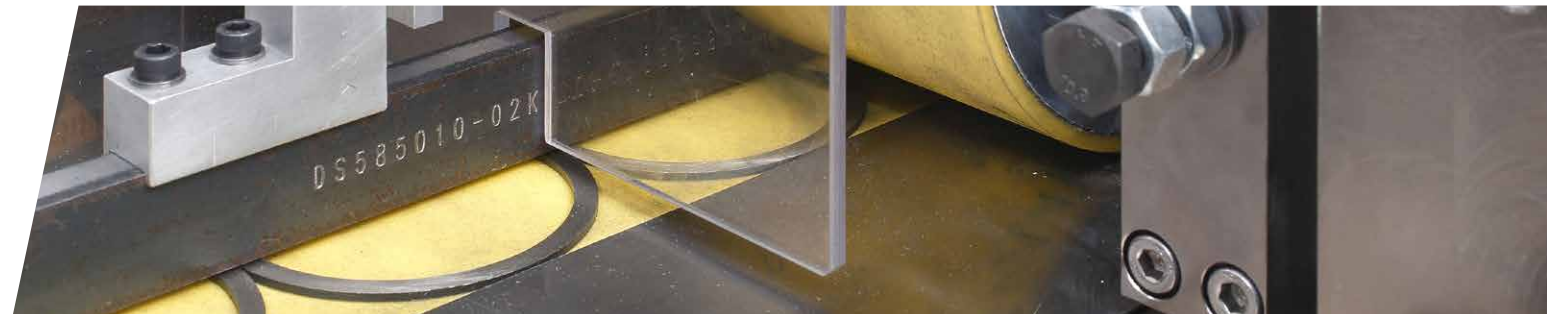
## Prozessoptimierung

Werkstücke noch wirtschaftlicher produzieren

**Leistungsreserven bei Hochleistungs-Doppelschleifmaschinen durch Optimierung von:**

- Prozessparametern
- Maschineneinstellungen
- Werkzeugen

Schicken Sie uns ein Video sowie Qualitäts-Messdaten und erhalten eine Experten-Einschätzung zu Potenzialen und eine Aufwandsabschätzung direkt vom Hersteller.



# Schleifversuche

**Wir bringen den Nachweis für ihre Anforderung**

Sie möchten Ihr Angebot in Bezug auf Qualität und Taktzeiten absichern? Oder planen Sie, Ihre Investitionsentscheidung zu sichern und neue Technologien zu testen? Wir bieten Ihnen direkt an Ihrer Maschine

**Sie haben eine Anfrage und möchten Ihr Angebot absichern in Qualität und Taktzeiten?**

**Oder Sie wollen Ihre Investitionsentscheidung absichern und neue Technologien testen?**

Schleifversuche an, um Ihre planschleiftechnischen Herausforderungen zu testen und zu optimieren. Vertrauen Sie auf unsere Expertise.





## Produktionsbegleitung

Wir unterstützen sie beim Einrichten neuer Prozesse

Neue Maschine und neue Werkstücke? Sie möchten eine reibungslose Produktionsstart sichern? Auch geschulte Mitarbeiter benötigen Zeit, um sich sicher im Umgang mit der neuen Maschine zu fühlen. Die An-

passung von Abrichtintervallen, Schulungen für Teile-Umrüstungen sowie das Verständnis für Steuerungsmeldungen und Handbücher sind entscheidend – wir unterstützen Sie dabei.

### Wir bieten Ihnen dazu an:

- Begleitung bis zu 10 Std./Tag
- Schichtbegleitung
- Betreuung der Produktionsmannschaft beim Anlauf
- IONIC-Schulung





## Contact us:



**DISKUS WERKE Schleiftechnik**  
Johannes-Gutenberg-Straße 1  
63128 Dietzenbach  
Deutschland

Tel. +49 (0) 6074 48402-0  
[service@diskus-werke.de](mailto:service@diskus-werke.de)  
[dvs-technology.com/diskus-werke](https://dvs-technology.com/diskus-werke)

## Members of the DVS TECHNOLOGY GROUP

### DVS MACHINE



**BUDERUS Schleiftechnik GmbH** | [dvs-technology.com/buderus-schleiftechnik](https://dvs-technology.com/buderus-schleiftechnik)  
I.D. grinding – O.D. grinding – Bore honing – Hard turning



**PITTLER T&S GmbH** | [dvs-technology.com/pittler](https://dvs-technology.com/pittler)  
Vertical turning center and Pick systems – Gear cutting for complete machining



**PRÄWEMA Antriebstechnik GmbH** | [dvs-technology.com/praewema-antriebstechnik](https://dvs-technology.com/praewema-antriebstechnik)  
Gear honing – Gear grinding – Hobbing/Fly-cutting – Chamfering



**rbc robotics GmbH** | [dvs-technology.com/rbc-robotics](https://dvs-technology.com/rbc-robotics)  
Camera-guided robot automation systems

### DVS INTERNATIONAL SALES & SERVICE



**DVS Technology America, Inc.** | [dvs-technology.com](https://dvs-technology.com)  
DVS Sales & Service in USA, Canada & Mexico



**DVS Technology (Taicang) Co., Ltd.** | [dvs-technology.com](https://dvs-technology.com)  
DVS Sales & Service in China

### DVS SERVICES & TOOLS



**DVS TOOLING GmbH** | [dvs-technology.com/dvs-tooling](https://dvs-technology.com/dvs-tooling)  
Tool solutions and technology support for PRÄWEMA gear honing



**NAXOS-DISKUS Schleifmittelwerke GmbH** | [dvs-technology.com/naxos-diskus](https://dvs-technology.com/naxos-diskus)  
Conventional grinding tools – CBN and diamond tools



**Werkzeugmaschinenbau Ziegenhain GmbH** | [dvs-technology.com/wmz](https://dvs-technology.com/wmz)  
Motorspindles & Components



**DVS Service GmbH** | [dvs-technology.com/dvs-service](https://dvs-technology.com/dvs-service)  
Maintenance – Complete overhauls – Repairs



**DISKUS WERKE Schleiftechnik GmbH** | [diskus-werke.dvs-gruppe.com](https://diskus-werke.dvs-gruppe.com)  
Face grinding – Double face grinding – Special machining

### DVS PRODUCTION



**DVS Precision Components (Taicang) Co. Ltd.**  
Precision powertrain components in series production for passenger cars and trucks on DVS machines